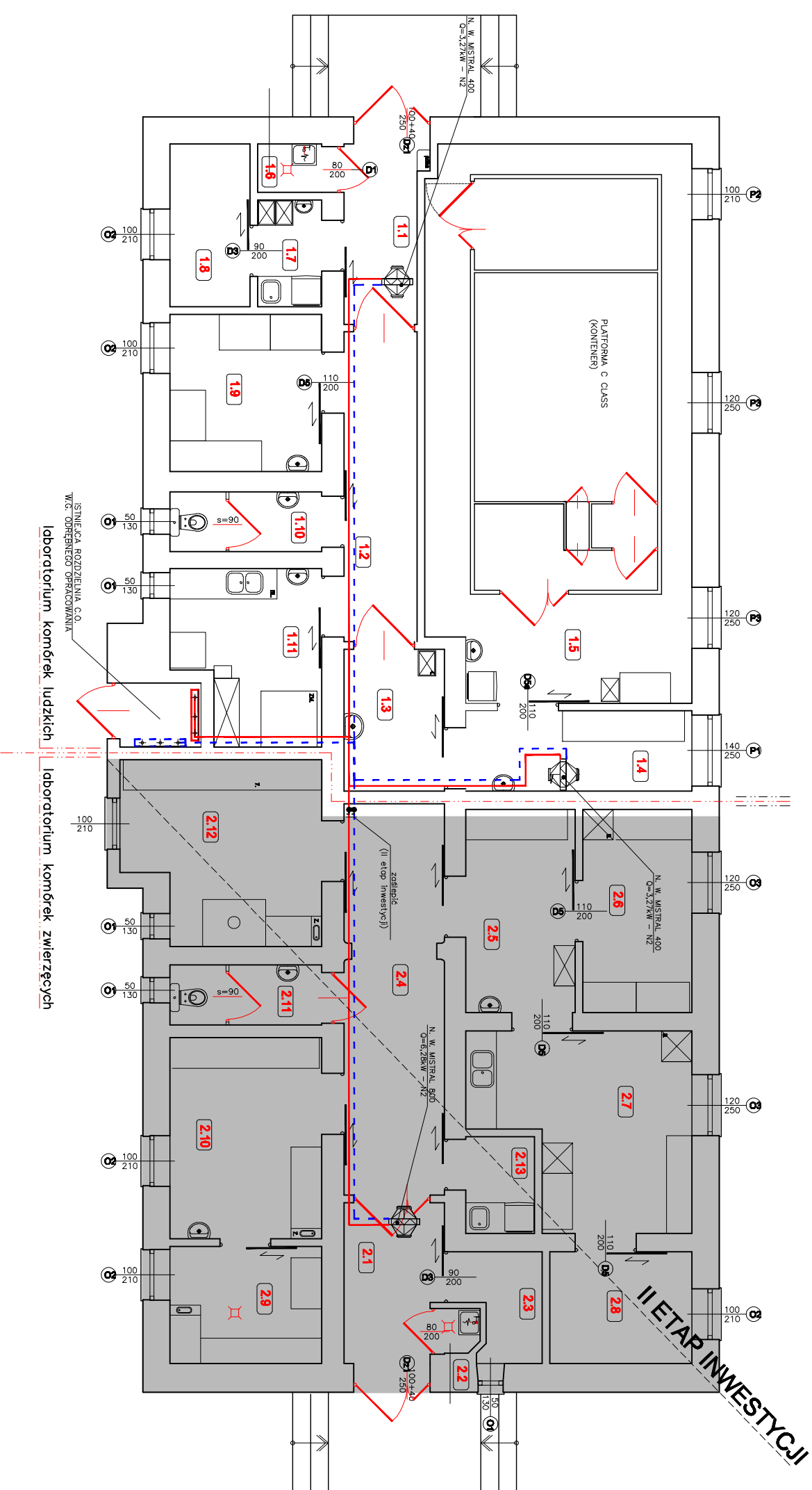
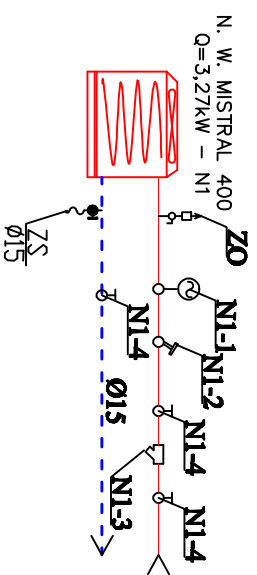


RZUT PRZYZIEMIA
INSTALACJA C.T.
skala 1:100

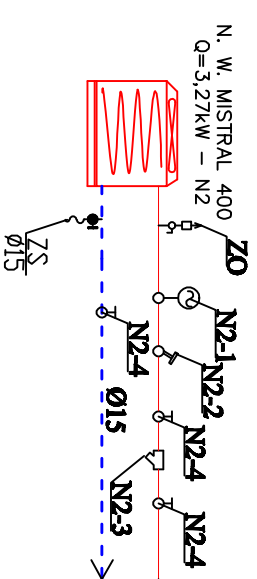


SCHEMAT PODŁĄCZENIA
APARATU GRZEWCZEGO N1



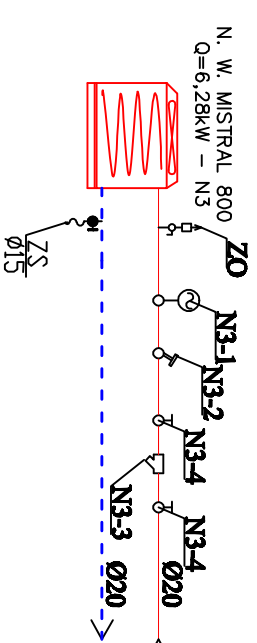
- N2-1-Zawór regulacyjny dwudrogowy R211 dn15 z siłownikiem BELLIMO, Kvs 1,6 m³/h.
- N2-2-Zawór regulacyjny HydrocontR1 dn15, n1,8
- N2-3-Filtr siatkowy, typ 4111 dn15, oczka siatki 0,4 mm2. HERZ
- N2-4-Zawór kulowy OPTIBAL-60 OVENTROP dn15

SCHEMAT PODŁĄCZENIA
APARATU GRZEWCZEGO N2



- N2-1-Zawór regulacyjny dwudrogowy R211 dn15 z siłownikiem BELLIMO, Kvs 1,6 m³/h.
- N2-2-Zawór regulacyjny HydrocontR1 dn15,n1,8
- N2-3-Filtr siatkowy, typ 4111 dn15, oczka siatki 0,4 mm2. HERZ
- N2-4-Zawór kulowy OPTIBAL-60 OVENTROP dn15

SCHEMAT PODŁĄCZENIA
APARATU GRZEWCZEGO N3



- N2-1-Zawór regulacyjny dwudrogowy R211 dn15 z siłownikiem BELLIMO, Kvs 1,6 m³/h.
- N2-2-Zawór regulacyjny HydrocontR1 dn20,n4,2
- N2-3-Filtr siatkowy, typ 4111 dn20, oczka siatki 0,4 mm2. HERZ
- N2-4-Zawór kulowy OPTIBAL-60 OVENTROP dn20

FAZA:Proj: budowlany	OBIEKT: Remont i przebudowa budynku nr8 w kompleksie Szpitala Uniwersyteckiego	data:
BRANŻA: Sanitarno	ADRES: Olsztyn, ul. Warszawska 30/8	12.09r
Projektował: inż. Dariusz Kłeciś Upr.bud.r. WM/0028/PC05/08		
Sprawił: mgr.inż. Ryszard Werniński Upr.bud.r. 158/80/01		
Opracował: inż. Marek Jukowski		skala: 1:100
Rysunek: RZUT PRZYZIEMIA INSTALACJA C.T.		nr rys. S6